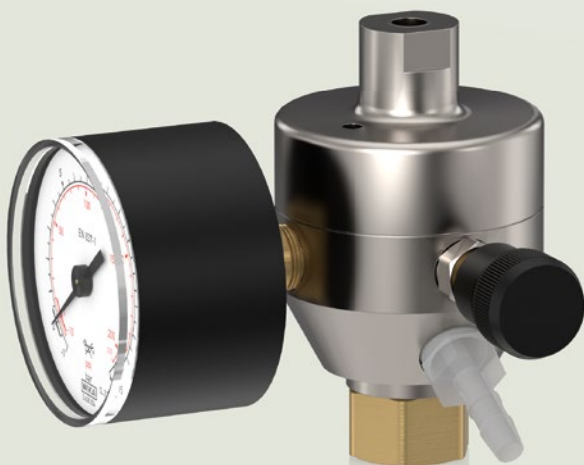


Aerosol Druckdosen und Equipment

Produktdatenblatt



Allgemeines

Gase in Druckdosen werden immer dort eingesetzt, wo nur kleine Gasmengen sporadisch oder mobil benötigt werden und daher große, wieder befüllbare Druckgasflaschen unpraktisch sind. Die Einwegbehälter sind klein, leicht und handlich und enthalten nur die wirklich benötigte Gasmenge.

Vorteile bieten Druckdosen auch in der Forschung, wenn für bestimmte Experimente nur geringe Gasmengen benötigt werden.

Produkte

Air Liquide bietet ein solides Sortiment an reinen Gasen und Gasgemischen in Druckdosen an.

Die Druckdosen aus Aluminium erfüllen die gesetzliche Vorschrift nach 75/324/EWG und können nach UN 1950 transportiert werden.

Für Aerosol-Druckdosen haben sich die auf Seite 4 aufgeführten Entnahmearmaturen bewährt:

Das Dosier-/Topventil wird eingesetzt, wenn

- eine Druckreduzierung nicht erforderlich ist.
- nur kurzzeitig dosiert wird (eine konstante Entnahme über einen längeren Zeitraum ist aufgrund des sinkenden Vordrucks nur mit Nachregeln möglich).
- das nachgeschaltete System für einen Druck von 12bar geeignet ist oder gegen Atmosphäre offen ist.

Der Druckregler wird eingesetzt, wenn eine Druckreduzierung erforderlich ist. Desweiteren ist optional ein Aufsatz mit Septum für Gasentnahmen mit Spritzen sowie eine Druckdosenhalterung zur sicheren Befestigung erhältlich.



Aerosol-Druckdosen



Aerosol-Druckdosen sind besonders leicht und handlich. Sie sind für bis zu 12 Liter (Gasinhalt) nicht-toxischer und nicht-korrosiver reiner Gase oder Gasgemische geeignet.

Aerosol-Druckdosen sind mit einem selbst schließenden Ventil und einem NPT 1/8"-Anschluss ausgestattet.

	Druckdose 12 Liter
Gasinhalt	12l
Geometrisches Volumen	1,0l
Leergewicht	ca. 113g
Abmessungen (Höhe x Durchmesser)	260 mm x 75 mm
Fülldruck	12 bar
Ventil	NPT 1/8"
gemäß der gesetzlichen Vorschrift	75/324/EWG (Aerosol-Richtlinie)
Werkstoff	AL 99,5

Bezeichnung	Molekül	Reinheit [V%]	Behälter Druck [bar]	Inhalt Effektiv	Sachnummer
Reinstgase:					
DD Argon N50	Ar	99,999	12	12l	206879
DD Distickstoffmonoxid N50	N ₂ O	99,999		21g	206880
DD Ethan N35	C ₂ H ₆	99,95		14g	206881
DD Ethen N35	C ₂ H ₄	99,95		13g	206882
DD Helium N50	He	99,999		12l	206883
DD Kohlendioxid N45	CO ₂	99,995		21g	206884
DD Methan N45	CH ₄	99,995		12l	206885
DD Neon N40	Ne	99,99		12l	206886
DD Stickstoff N50	N ₂	99,999		12l	206889
DD Wasserstoff N50	H ₂	99,999		12l	206890
DD Sauerstoff N50	O ₂	99,999		10	10l
DD Propen N25	C ₃ H ₆	99,95	8	7l	206887
DD Propan N35	C ₃ H ₈	99,5	7	7l	206893
Gemische:					
DD Gemisch N-22	0,5% O ₂ + 99,5% N ₂	-	12	12	206891
DD Gemisch SL-2	22% O ₂ + 78% N ₂ + 0,03% CO	-			206892
DD Gemisch SL-10	2,2% CH ₄ + 97,8% SL*	-			206894

* SL = Synthetische Luft

Druckdosen-Equipment – Entnahmearmaturen

Technische Daten

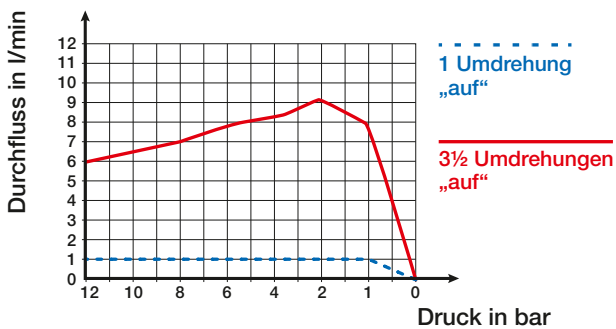
				
	Druck-Regler	Dosierventil	Dosierventil-Flowmeter	TOP-Ventil
Sachnummer	125150	125151	123546	123547
Vordruck P1 [bar]	max. 12 bar (Sauerstoff max. 10 bar)			
Hinterdruck P2 [bar]	0,6*	siehe Durchflusskurven		
Durchflussrate [l/min]	siehe Durchflusskurven			
Eintritt Anschluss	NPT 1/8" IG			
Austritt Anschluss	NPT 1/8" IG (Schlauchtülle im Lieferumfang)			
Gehäuse	Aluminium			
Membrane/O-Ring	NBR			
Spindel	Edelstahl			
Manometer	P1 Druck in der Dose			
Temperaturbereich	-30°C bis +60°C			
Gebrauchsanleitung	GA_D_78037513	GA_D_78037512	GA_D_78037514	

Hinweis: Das Deckelventil der Druckdose wird beim Aufschrauben der Armaturen komplett geöffnet.

*siehe Durchflusskurven

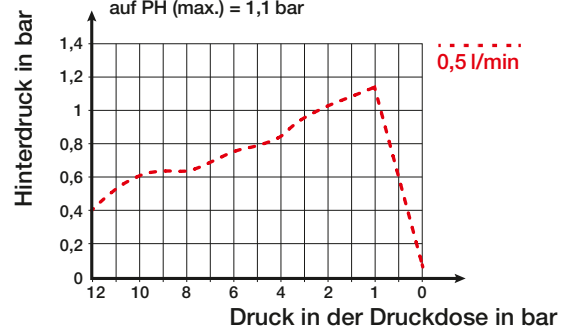
Durchflusskurven Druck-Regler

Es können maximal 8 l/min entnommen werden bei PH = 0,6 bar



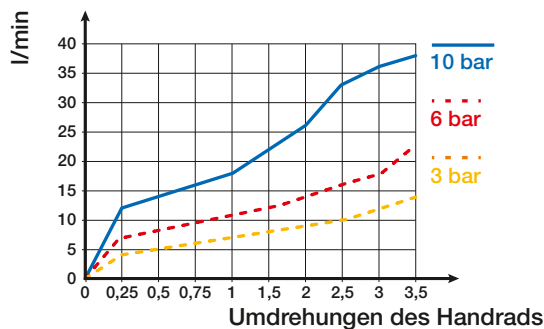
Durchflusskurven bei fallendem Druckdosendruck.

Bei kontinuierlicher Entnahme steigt der Hinterdruck auf PH (max.) = 1,1 bar



Hinterdruckanstieg mit fallendem Vordruck.

Durchflusskurve Dosierventil



Durchflusskurven bei Umdrehungen am Handrad.

Druckdosen-Equipment – Zubehör

Typ / Bezeichnung	Verwendung/Einsatzfall	Sachnummer
Einschraub-Verschraubung SS-3MO-1-2RT ES	Edelstahl/Einschraubverbindung. Eintritt: NPT 1/8" AG; Austritt: KRV 3mm	127027
Verbindungsleitung 3 x 0,5 mm x 1 m ES ①	Edelstahl Verbindungsleitung. Abmessung: 3 mm x 0,5 mm x 1,0 m	125404
Druckdosen-Halterung für 1 Dose ②	Sichere Befestigung der Druckdose. Wandmontagematerial im Lieferumfang.	124532
Aufsatz mit Septum 1/8" NPT außen ③	Als abgangsseitiger Anschluss einsetzbar. Eintritt: 1/8" AG; Austritt: Septum	124534
Ersatz-Septum für Aufsatz mit Septum ④		125468



Kontakt

Air Liquide Deutschland GmbH
 Füttingsweg 34
 47805 Krefeld
 Tel: +49 (0) 2151 379 - 4555
 equipment@airliquide.com
 www.airliquide.de

Air Liquide Austria GmbH
 Sendnergasse 30
 2320 Schwechat
 Tel: +43 810 242427
 technik.at@airliquide.com
 www.airliquide.at

www.airliquide.de



Air Liquide ist der Weltmarktführer bei Gasen, Technologien und Services für Industrie und Gesundheit. Mit rund 66.000 Mitarbeitern in 80 Ländern versorgt Air Liquide mehr als 3,6 Millionen Kunden und Patienten.