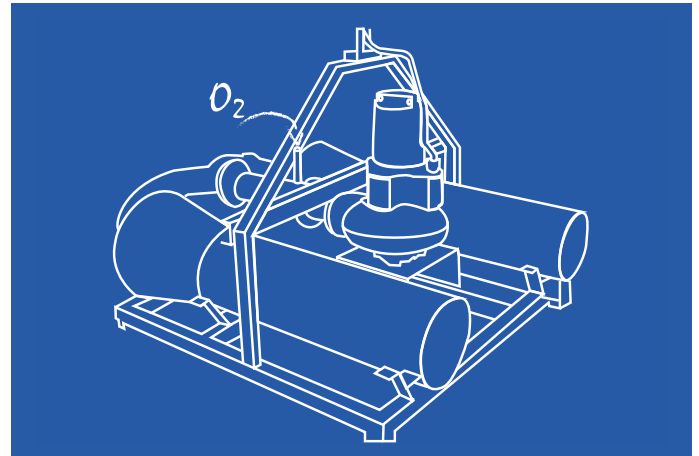


OXY INJECTOR-VENTOXAL

- HOCHEFFEKTIVER SAUERSTOFF-EINTRAG
- GEEIGNET FÜR HOHE VERSCHMUTZUNGSGRAD
- EIGENSTÄNDIGE DURCHMISCHUNG
- EINFACHE INSTALLATION
- GERINGER WARTUNGSAUFWAND



Das Konzept

Der OXY INJECTOR-VENTOXAL ist ein von Air Liquide entwickelter Spezialsauerstoffinjektor, der eine deutlich höhere Stoffübertragungsrate und damit einen optimierten Sauerstoffeintrag ermöglicht. Das System lässt sich flexibel in den Abwasserbehandlungsprozess in allen denkbaren Varianten von Belebungsbecken integrieren.

Eine für Sauerstoff optimierte CS-DÜSE kombiniert mit einem nachgeschalteten Ejektorsystem trägt Sauerstoff in Form extrem kleiner Gas-Bläschen in einen mittels Pumpe erzeugten Treibstrom ein. Durch die dabei erzeugte Turbulenz lassen sich große Sauerstoffmengen hocheffektiv in Belebungsbecken eintragen.

Zusätzlich zum Sauerstoff-Eintrag leistet das System die notwendige Durchmischung, so kann der OXY INJECTOR-VENTOXAL zum Beispiel bei intermittierendem Betrieb in Belüftungspausen das Belebungsbecken eigenständig durchmischen.

Die Kombination von Durchmischung und hohem Sauerstoffeintrag macht den OXY INJECTOR-VENTOXAL zu einem sehr wirkungsvollen System.

Einsatzbereiche

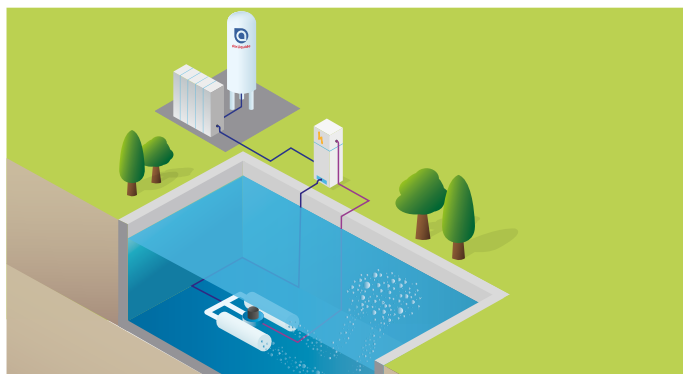
Der OXY INJECTOR-VENTOXAL wurde für die Behandlung von stark belastetem Brauch- und Abwasser konzipiert. In der biologischen Reinigungsstufe kommt eine Kombination aus biologischen und chemischen Verfahren zum Einsatz. Dort, wo konventionelle Luft-Eintragssysteme an ihre Grenzen stoßen, erreicht der OXY INJECTOR-VENTOXAL eine deutlich höhere Sauerstoff-Eintragsleistung und damit eine effektive Leistungssteigerung der Gesamtanlage. Haupteinsatzbereiche sind:

- **Chemische Industrie**
- **Mineralölindustrie und Petrochemie**
- **Zellstoff- und Papierindustrie**
- **Lebensmittel- und Getränkeindustrie**
- **Pharmazeutische Industrie**
- **Kommunale Kläranlagen**
- **... und viele mehr**

Besondere Merkmale

Der OXY INJECTOR-VENTOXAL ist eine Kompaktanlage, die sehr robust und einfach zu handhaben ist. Zur Standardversion gehören Rahmen, Pumpe, eine speziell entwickelte CS-Düse und eine Ejektoreinheit. Die größte Anlage kann bis zu 240 kg/h Sauerstoff eintragen. Je nach einzutragender Sauerstoffmenge können mehrere dieser dynamischen Sauerstoff-Eintragssysteme parallel eingesetzt werden.

Die Verwendung mit bereits installierten Luft-Eintragungssystemen ist problemlos möglich und der zusätzliche Einbau einfach und schnell in der Regel ohne Beckenentleerung durchzuführen. Der OXY INJECTOR-VENTOXAL lässt sich für nahezu jede Beckengröße und -dimensionierung verwenden.



Auf Wunsch fertigen wir den OXY INJECTOR-VENTOXAL gemäß Ihren individuellen Anforderungen. Dabei können Pumpe und CS-DÜSE auch außerhalb des Belebungsbeckens angebracht werden. Überwachung und Instandhaltung der Pumpe lassen sich so leichter durchführen.

Wie der OXY INJECTOR-TURBOXAL verfügt die OXY INJECTOR-VENTOXAL-Technologie über eine elektrische Steuerung und vollautomatische Sauerstoff-Dosierung. Die Steuerung kann als Stand-alone-Lösung konfiguriert oder in das Prozesssteuersystem des Kunden integriert werden. Alle aufgezeichneten Messwerte wie Stromverbrauch oder Sauerstoff-Menge werden per Bildschirm im Steuerschrank angezeigt und können mit üblichen Datenübertragungssystemen an die Leitwarte des Betreibers übermittelt werden.

Technische Daten

Typ*	Maße (L x W x H) [m]	Gewicht [kg]	Leistung [kW]	Wasser [m ³ /h]	Sauerstoff [kg/h]
OXY INJECTOR-VENTOXAL 100	1,7 x 1,5 x 1,6	400	6	100	25 – 40
OXY INJECTOR-VENTOXAL 200	2,25 x 1,95 x 1,6	500	12	200	50 – 80
OXY INJECTOR-VENTOXAL 300	2,5 x 1,95 x 1,8	600	19	300	90 – 140
OXY INJECTOR-VENTOXAL 600	2,5 x 4,6 x 1,8	1.100	37	600	120 – 240

* Technische Daten für Modellvariante mit externer Pumpe können abweichen.

Beratung ist das A und O

Unsere Experten für Wasseraufbereitung unterstützen Sie mit ihrem umfangreichen Know-how. Dies umfasst eine detaillierte Beratung zum Sauerstoff-Eintrag, die Durchführung von Tests, das Engineering der Sauerstoff-Eintragungssysteme bis zur vollständigen Einrichtung und Inbetriebnahme Ihrer Anlage. Zur Prozessoptimierung gehören mikrobiologische Untersuchungen, Überprüfung der Nährstoffbilanz und der hydraulischen Leistungsfähigkeit.

Modellvarianten

Wählen Sie die für Sie passende OXY INJECTOR-VENTOXAL-Konfiguration: Kompaktanlage oder Anlage mit Pumpe außerhalb des Beckens. Für beide Modelle bieten wir vier Basis-Varianten an:

- OXY INJECTOR-VENTOXAL 100
- OXY INJECTOR-VENTOXAL 200
- OXY INJECTOR-VENTOXAL 300
- OXY INJECTOR-VENTOXAL 600

Verwandte Angebote

Der OXY INJECTOR-VENTOXAL ist Bestandteil unserer Nexelia-Lösungen zur biologischen Abwasserbehandlung, die nach Ihren spezifischen Anforderungen entwickelt und für Sie maßgeschneidert werden.



Kontakt

AIR LIQUIDE Deutschland GmbH
Füttingsweg 34
47805 Krefeld
Tel: +49 2151 379-0
umwelt@airliquide.de
www.airliquide.de

AIR LIQUIDE AUSTRIA GmbH
Sendnergasse 30
2320 Schwechat
Tel: +43 1 70109-0
technik.at@airliquide.com
www.airliquide.at

CARBAGAS AG
Hofgut
3073 Gümmligen
Tel: +41 31 9505050
info@carbagas.ch
www.carbagas.ch