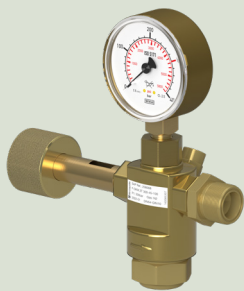


BÜNDELDRUCKMINDERER ZT 300-45-100

Hergestellt in Europa



- Druckminderer einstufig
- Montage an 300 bar Druckgasflasche
- Geeignet für neutrale, technische Gase
- Gehäuse aus Messing
- Festeingestellter Druckregler

Industrie-Prozesse

Anwendung

Festeingestellte Druckreduzierung von 300 bar auf 45 bar, kann überall dort eingesetzt werden, wo Equipment mit 200 bar Anschlüssen nach DIN 477-1 verwendet wird, sodass das bereits vorhandene Equipment verwendet werden kann.

Entwickelt für die Anwendung:

Technische Gase

Entwickelt für:

Flexibler Schlauch für Bündel

Mit Ausnahme von:

Korrosive Gase, Toxische Gase

Spezifikationen

Das Produkt entspricht der Druckgeräte-Richtlinie 2014/68/EU und ist gemäß Artikel 4 Absatz 3 nach "Guter Ingenieurpraxis" gefertigt, und darf deshalb kein CE-Zeichen tragen.

Max. Eintrittsdruck bei 15°C.....300 bar
 Austrittsdruck.....0 BIS 45 BAR
 Fest eingestellter Ausgangsdruck45 bar
 Nenndurchfluss bei N2 in 100 Nm³/h
 Betriebstemperatur: -20°C bis +60°C.

Werkstoff

Gehäuse..... Messing
 Sitz PA 6.6
 Kolben..... Messing verchromt
 Ø 63 mm, DIN EN ISO 5171, Kup-
 Druckmessgerät..... ferlegierung

Highlights

Zuverlässig: Integrierter Zentralfilter und integriertes Abblaseventil zeichnen ihn als äußerst zuverlässig aus.

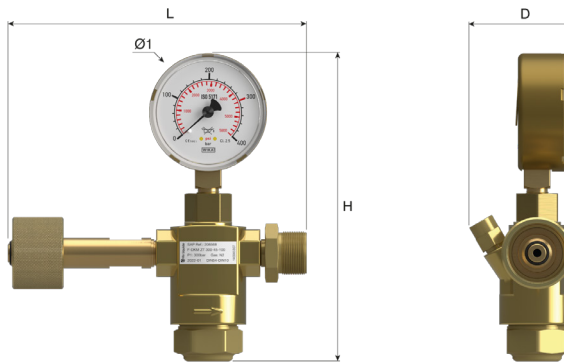
Anpassungsfähig: Kann auch als Zwischendruckregler für eine 300 bar Gasversorgung verwendet werden.

Zusätzliche Information

Ausgang gemäß Flaschenventil nach DIN 477 wählbar.

Dimensionen

- Länge (L) : 153 mm
- Höhe (H) : 128.5 mm
- Tiefe (D) : 40 mm
- Ø1 : 63 mm
- Nettogewicht : 1.2 kg



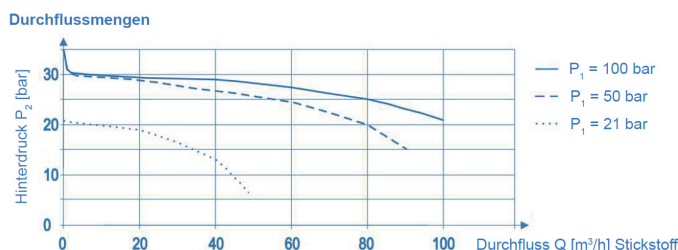
Bedienungsanleitung

OP 110

Verbindung

- Verbindung Eingang: HD Flaschenanschluss gemäß Gasart
- Verbindung Ausgang: Außengewinde nach DIN477-1
- Anschluss Entlastungsventil: 1/8"-NPT IG

Durchflusskurve



Lieferumfang

Die Regler wird vorm Verpacken einer Dichtheitsprüfung (Helium) unterzogen. Die Regler beinhalten Hoch- und Niederdruckmanometer sowie ein Abblaseventil.

Produkt

Materialnummer	Kurzbeschreibung	Gas	Eintrittsdruck	Austrittsdruck	Durchfluss	Eintrittsverschraubung	Ventilanschluss Form	Austrittsverschraubung	Werkstoff
208567	F-DKM ZT 300-45-100 DIN54-DIN6	Ar	300 Bar	45 Bar	100 Nm³/h	DIN 477-5 Nr. 54	Sechskant Flaschenanschluss Messing	DIN 477-1 Nr. 6	Messing
208568	F-DKM ZT 300-45-100 DIN54-DIN10	N2	300 Bar	45 Bar	100 Nm³/h	DIN 477-5 Nr. 54	Sechskant Flaschenanschluss Messing	DIN 477-1 Nr. 10	Messing
208569	F-DKM ZT 300-45-100 DIN59-DIN9	O2	300 Bar	45 Bar	100 Nm³/h	DIN 477-5 Nr. 59	Sechskant Flaschenanschluss Messing	DIN 477-1 Nr. 9	Messing
208570	F-DKM ZT 300-45-100 DIN57-DIN1	H2	300 Bar	45 Bar	100 Nm³/h	DIN 477-5 Nr. 57	Sechskant Flaschenanschluss Messing	DIN 477-1 Nr. 1	Messing

Options

	Material- nummer	Bezeichnung Langtext
	179126	Edelstahl-Ringwellschlauch Typ THP 200 bar - 2 m Länge mit Schutzumflechtung und Sicherheitsfangleine 90° Winkelanschluss als flexible Verbindung zwischen Bündel und einer Entspannungsstation Eintritt: Handanschluss mit ÜWM (Messing verchromt) und O-Ring-Abdichtung gem. Gasart nach DIN 477, Teil 1
	179130	Edelstahl-Ringwellschlauch Typ THP 200 bar - 2 m Länge mit Schutzumflechtung und Sicherheitsfangleine 90° Winkelanschluss als flexible Verbindung zwischen Bündel und einer Entspannungsstation Eintritt: Handanschluss mit ÜWM (Messing verchromt) und O-Ring-Abdichtung gem. Gasart nach DIN 477, Teil 1
	179134	Edelstahl-Ringwellschlauch Typ THP 200 bar - 2 m Länge mit Schutzumflechtung und Sicherheitsfangleine 90° Winkelanschluss als flexible Verbindung zwischen Bündel und einer Entspannungsstation Eintritt: Handanschluss mit ÜWM (Messing verchromt) und O-Ring-Abdichtung gem. Gasart nach DIN 477, Teil 1
	179144	Edelstahl-Ringwellschlauch Typ THP 200 bar - 2 m Länge mit Schutzumflechtung und Sicherheitsfangleine 90° Winkelanschluss als flexible Verbindung zwischen Bündel und einer Entspannungsstation Eintritt: Handanschluss mit ÜWM (Messing verchromt) und O-Ring-Abdichtung gem. Gasart nach DIN 477, Teil 1