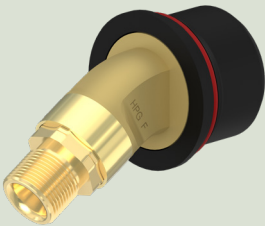


# ANSCHLUSS EXELTOP SCHELLKUPPLUNG BG - G 3/8" AG LH



- Schnellkupplung selbstdichtend
- Befestigung auf EXELTOP Gasflasche
- Geeignet für technische Gase
- Hergestellt aus Messing
- Anschluss-Adapter für EXELTOP-Zylinder

Schweißen, Schneiden, Industrie-Prozesse

## Anwendung

Um ein schnelles an und abkuppeln an den Flaschen zu ermöglichen wird die Air Liquide EN-Kupplung an den fertig konfektionierten Schlauch, ohne grossen Aufwand, angeschraubt

### Entwickelt für die Anwendung:

brennbare Gase, Für Formiergase (N<sub>2</sub>/H<sub>2</sub> Gemische)

### Entwickelt für:

Brennbare Gase, Formiergase

### Mit Ausnahme von:

alle anderen Gase

## Spezifikationen

Arbeitsdruck ..... 20 bar

Betriebstemperatur: -20°C bis +60°C.

Schweiß- und Schneideanlagen geeignete Sicherheitseinrichtungen mit integrierter Flammensperre zu verwenden

## Highlights

Die Kupplungen wurden speziell für EXELTOP™ in Anlehnung der EN 561/ISO 7298 entwickelt. Sie zeichnen sich durch hohe Sicherheit und einfache Handhabung aus. Durch die farbige Markierung am Schiebering ist die Gasart, auch von weitem, leicht erkennbar

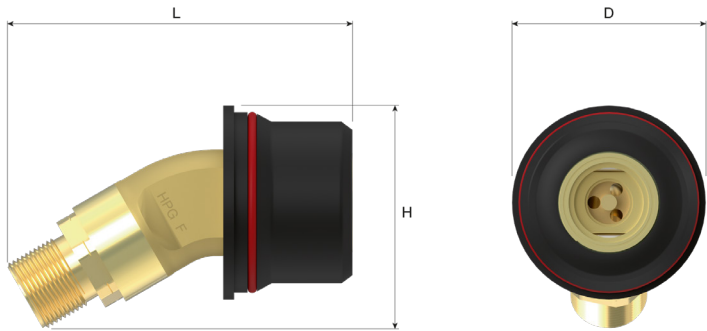
## Sicherheitshinweis

⚠ Zur Vermeidung eines Flammenrückschlages und eines Gasrücktrittes sind für Acetylen und Sauerstoff,

# Dimensionen

Länge (L) : 65.5 mm  
Höhe (H) : 41 mm  
Tiefe (D) : 36 mm  
Nettogewicht : 0.13 kg

L = 65,5 mm  
H = 41 mm  
D = 36 mm



# Bedienungsanleitung

OP 1070

# Verbindung

Verbindung Eingang: EN 561/ISO 7298  
Verbindung Ausgang: G 3/8" LH

# Produkt

Material-nummer	Kurzbeschreibung	Gas	Eintritts-verschraubung	Austritts-verschraubung	Werkstoff
218562	EXELTOP W-ADAPTER C2H2/BG - G3/8" LH	H2, N2, Brennbare Gase / mix, C2H2	EN 561/ISO 7298	G 3/8" LH	Messing

# Options

	Material-nummer	Bezeichnung Langtext
	121986	Gebrauchsstellenvorlage Typ 304 / Modell RF53 N Schutz gegen Gasrücktritt und Flammendurchschlag nach EN 730 Messingausführung Eingangsanschluss: ÜWM G3/8" LH Ausgangsanschluss: G3/8" LH Außengewinde Acetylen: Druckbereich 0,03-1,5 bar Durchfluss 12,0 m3/h [N2] Wasserstoff: Druckbe
	214251	SAUERSTOFF-UND ACETYLENSCHLAUCHGARNITUR NORMAL – MONTIERT Sauerstoff- und Acetylen-schläuche komplett montiert mit Schlauchschlüssen und Presshülsen, pro Meter ein Schlauchordner. Sauerstoffschlauch: 6,3 x 5,0, beidseitig Ü-Mutter 1/4", Brenngasschlauch: 9,0 x 3,5, beidseitig Ü-Mutter 3/8" LH Kennzeichnung: In Übereinstimmung mit den unten genannten Normen: Arbeitsdruck: 20 bar Berstdruck: 60 bar Länge: 5 Meter Markiert nach: EN-1256 (Schlauchmontage), ISO 3821 (Schlauch)
	214252	SAUERSTOFF-UND ACETYLENSCHLAUCHGARNITUR NORMAL – MONTIERT Sauerstoff- und Acetylen-schläuche komplett montiert mit Schlauchschlüssen und Presshülsen, pro Meter ein Schlauchordner. Sauerstoffschlauch: 6,3 x 5,0, beidseitig Ü-Mutter 1/4", Brenngasschlauch: 9,0 x 3,5, beidseitig Ü-Mutter 3/8" LH Kennzeichnung: In Übereinstimmung mit den unten genannten Normen: Arbeitsdruck: 20 bar Berstdruck: 60 bar Länge: 10 Meter Markiert nach: EN-1256 (Schlauchmontage), ISO 3821 (Schlauch)
	214254	SAUERSTOFF-UND ACETYLENSCHLAUCHGARNITUR NORMAL – MONTIERT Sauerstoff- und Acetylen-schläuche komplett montiert mit Schlauchschlüssen und Presshülsen, pro Meter ein Schlauchordner. Sauerstoffschlauch: 6,3 x 5,0, beidseitig Ü-Mutter 1/4", Brenngasschlauch: 9,0 x 3,5, beidseitig Ü-Mutter 3/8" LH Kennzeichnung: In Übereinstimmung mit den unten genannten Normen: Arbeitsdruck: 20 bar Berstdruck: 60 bar Länge: 40 Meter Markiert nach: EN-1256 (Schlauchmontage), ISO 3821 (Schlauch)

	Material-nummer	Bezeichnung Langtext
	214426	SAUERSTOFF-UND ACETYLENZWILLINGSSCHLAUCH NORMAL – MONTIERT Sauerstoff- und Acetylen-zwillings-schlauch komplett montiert mit Schlauchschlüssen und Presshülsen. Sauerstoffschlauch: 6,3 x 5,0, beidseitig Ü-Mutter 1/4", Brenngasschlauch: 9,0 x 3,5, beidseitig Ü-Mutter 3/8" LH Kennzeichnung: In Übereinstimmung mit den unten genannten Normen: Arbeitsdruck: 20 bar Berstdruck: 60 bar Länge: 5 Meter Markiert nach: EN-1256 (Schlauchmontage), ISO 3821 (Schlauch)
	214427	SAUERSTOFF-UND ACETYLENZWILLINGSSCHLAUCH NORMAL – MONTIERT Sauerstoff- und Acetylen-zwillings-schlauch komplett montiert mit Schlauchschlüssen und Presshülsen. Sauerstoffschlauch: 6,3 x 5,0, beidseitig Ü-Mutter 1/4", Brenngasschlauch: 9,0 x 3,5, beidseitig Ü-Mutter 3/8" LH Kennzeichnung: In Übereinstimmung mit den unten genannten Normen: Arbeitsdruck: 20 bar Berstdruck: 60 bar Länge: 10 Meter Markiert nach: EN-1256 (Schlauchmontage), ISO 3821 (Schlauch)
	214428	SAUERSTOFF-UND ACETYLENZWILLINGSSCHLAUCH NORMAL – MONTIERT Sauerstoff- und Acetylen-zwillings-schlauch komplett montiert mit Schlauchschlüssen und Presshülsen. Sauerstoffschlauch: 6,3 x 5,0, beidseitig Ü-Mutter 1/4", Brenngasschlauch: 9,0 x 3,5, beidseitig Ü-Mutter 3/8" LH Kennzeichnung: In Übereinstimmung mit den unten genannten Normen: Arbeitsdruck: 20 bar Berstdruck: 60 bar Länge: 15 Meter Markiert nach: EN-1256 (Schlauchmontage), ISO 3821 (Schlauch)